

CASOS DE ÉXITO EN REHABILITACIÓN EFICIENTE



CHINT
CHINT ELECTRIC



ANERR
Asociación Nacional de Empresas
de Rehabilitación y Reforma

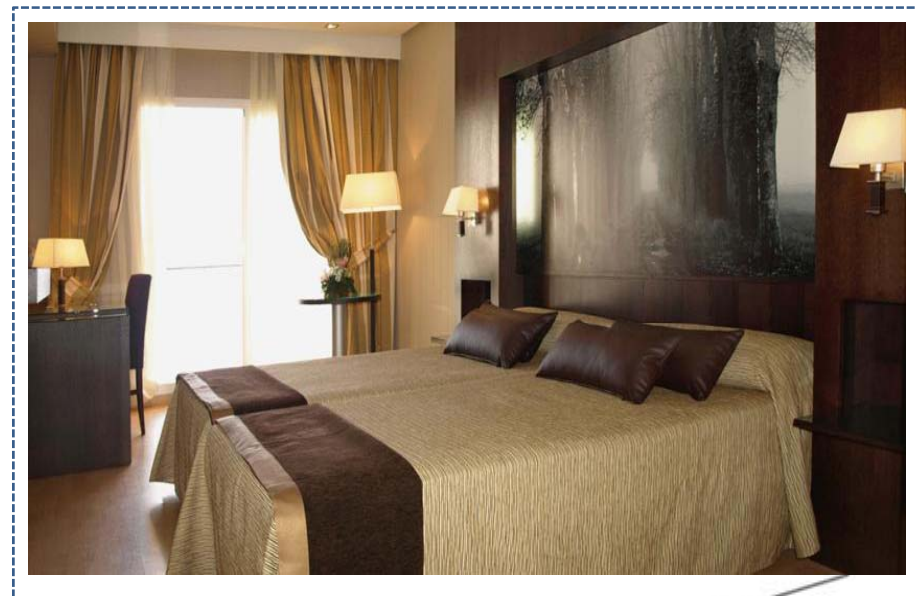
Rehabilitación
Eficiente



AURhEA
Aula de Rehabilitación Eficiente y Ahorro

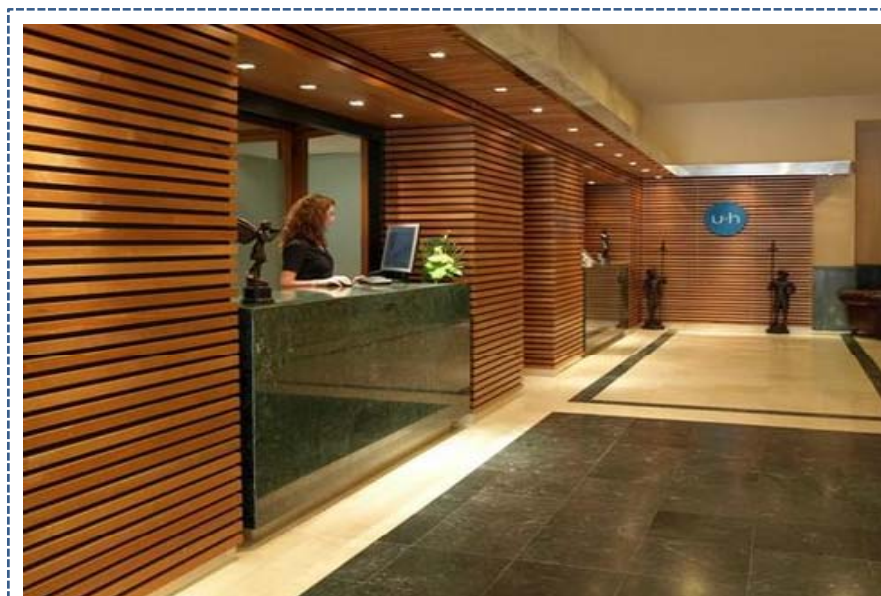
1. DESCRIPCIÓN PROYECTO

- Población: **Ceuta**
- Sector: **Hostelería**
- Fecha: **2013**
- Superficie actuación: **124 habits., piscina, salas de reunión y zonas comunes**
- Uso y Tipología: **Hotel**
- Tipo Intervención: **Renovación instalaciones. Monitorización**
- Ayudas y subvenciones: **-**
- Descripción y antecedentes: **Hotel actualizado. Construido en 1969**



2._AGENTES QUE INTERVIENEN EN LA REHABILITACIÓN

- Propiedad: **Ulises Hotel ******
- Arquitecto: -
- Contratista: **Fontalba y Guerrero**
- Gestión fachada: -
- Estudios previos: **Fontalba y Guerrero**
- Mejoras:



3._REQUERIMIENTOS DEL CLIENTE

Descripción:

- Hotel emblemático en la Ciudad Autónoma de Ceuta. Construido en 1969.
- Rehabilitación iniciada en 2004, integral, pero desarrollada en varias fases.
- Última intervención 2013. Instalación de nuevos cuadros de mando y control, baterías de condensadores y sistema de monitorización de la instalación eléctrica.

CHINT
CHINT ELECTRIC



4. SOLUCIÓN PROPUESTA

Descripción:

- Solución de monitorizado de toda la instalación eléctrica a través de 4 Analizadores de redes para 4 zonas diferentes del hotel. Capacidad de la interfaz de datos para interconectar hasta 32 analizadores.
- Información online y ontime, con comunicación vía email y alarmas a través de interfaz.
- Permite controlar el uso del hotel y conocer las demandas zonalizadas.
- Además, el monitorizado ha permitido dimensionar idóneamente la batería de condensadores óptima al registrar la potencia reactiva REAL del hotel Ulises.



Monitorización y control de consumos y parámetros eléctricos

The screenshot shows the 'e2energy' interface with a sidebar menu and a main area displaying device status. The status is shown in a grid format for four zones: COCINA, DISCOTECA, LAVANDERIA, and RECEPCION. Each zone has a 'Device' column, a 'Status' column (with a green triangle icon), and a 'Resource' column.

Device	Status	Resource
COCINA	▲	OK
DISCOTECA	▲	OK
LAVANDERIA	▲	OK
RECEPCION	▲	OK

Value History for Resource: Potencia_Reactiva on Device: COCINA

Back to host report list Back to host report

Search this date: Start End Go!

Help: Touch the map to visualize a detailed view on specific parameters.

The graph displays the 'Daily Report' for 'DEVICE: COCINA SERVICE: Potencia_Reactiva'. The Y-axis represents power in [kVAR] ranging from 0 to 12. The X-axis shows the time from 00:04 to 12:15. The data shows a fluctuating pattern with a peak around 7:00.

5._RESUMEN DE DATOS

- Renovada la instalación eléctrica:** un valor añadido en Seguridad y Protección.
- **Instalada la batería de condensadores:** eliminamos la penalización por energía reactiva y disponemos de una red eléctrica más limpia y eficiente.
- **Instalados los Analizadores de Redes con bus RS-485 Modbus.** En un solo hilo permite transmitir información desde los instrumentos a un PC o similar.
- Con un convertidor TCP IP monitorizamos la instalación del hotel desde cualquier navegador de Internet.
- **El Hotel rehabilitado dispone de una herramienta con la que coordinar, controlar y decidir cuándo consumir y en qué horario es el más rentable.**

